

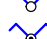
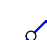




| ZESTAWIENIE POMIESZCZEŃ - 1. PIĘTRO | | |
|-------------------------------------|-----------------|-----------------------|
| Nr | Nazwa | Pow. |
| poradnia | | |
| 1.01 | klatka schodowa | 16,56 m ² |
| 1.02 | komunikacja | 27,98 m ² |
| 1.03 | gabinet | 13,50 m ² |
| 1.04 | gabinet | 13,60 m ² |
| 1.05 | sala wykładowa | 37,29 m ² |
| 1.06 | WC D | 7,04 m ² |
| 1.07 | ksero | 2,92 m ² |
| 1.08 | WC M-N | 5,82 m ² |
| 1.09 | gabinet | 18,45 m ² |
| 1.10 | gabinet | 12,60 m ² |
| 1.11 | winda | 2,70 m ² |
| 1.12 | poczekalnia | 11,55 m ² |
| | | 170,00 m ² |
| szkoła | | |
| 1.100 | klatka schodowa | 16,70 m ² |
| 1.101 | komunikacja | 9,20 m ² |
| 1.102 | WC | 4,80 m ² |
| 1.103 | pom. gosp. | 3,76 m ² |
| 1.104 | przedśionek | 9,28 m ² |
| 1.105 | bufet | 16,23 m ² |
| 1.106 | zmywalnia | 8,21 m ² |
| 1.107 | pom. na termosy | 4,02 m ² |
| | | 72,21 m ² |
| RAZEM | | 242,21 m ² |

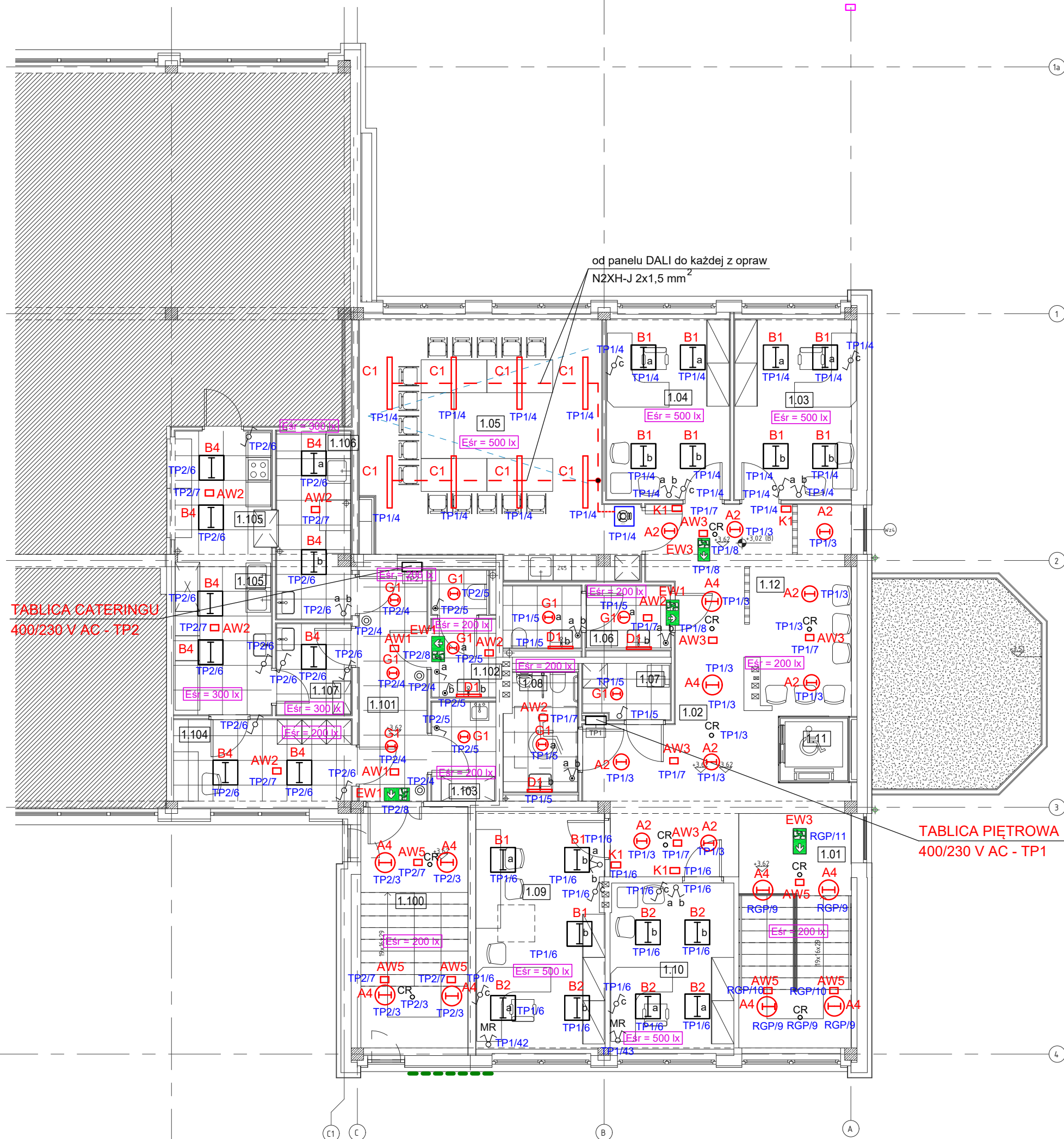
LEGENDA

- A1 Oprawa nastropowa OMEGA C LED2800-840 HF R400
A2 Oprawa zwieszana OMEGA C LED2800-840 HF R400
A3 Oprawa nastropowa OMEGA C LED3200-840 HF R500
A4 Oprawa zwieszana OMEGA C LED3200-840 HF R500
B1 Oprawa nastropowa ANNA VARIOVLEX 2 Q596 4400 830/35/40 flex1+ramka NT
B2 Oprawa nastropowa ANNA VARIOVLEX 2 Q596 4400 830/35/40 flex3+ramka NT
B3 Oprawa nastropowa ANNA VARIOVLEX 2 Q596 4400 830/35/40 flex4+ramka NT
B4 Oprawa wpuszczana ANNA VARIOVLEX 2 Q596 4400 830/35/40 flex4
C1 Oprawa zwieszana ECOOS2 4400-940 MSP L12 MPO LDE - DALI
D1 Oprawa ścienna ELSA VARIOVLEX 600 1200 930/35/40
E2 Oprawa nastropowa VARIO LED 380 2500 830/35/40
F1 Oprawa nastropowa POPPY FLEX 1200 5000 840 flex3
G1 Oprawa wpuszczana AMY VARIOFLEX 220 1950 830/35/40
H1 Oprawa nastropowa FREJA VARIOFLEX 1500 7000 830/35/40 - flex2
K1 Oprawa ścienna (plafon) z piktogramem "ZAJĘTE", żarówka LED barwa czerwona
AW1 Oprawa awaryjna wpuszczana RESC PRO MRCR ESC E1D WH
AW2 Oprawa awaryjna wpuszczana RESC PRO MRCR ANT E1D WH
AW3 Oprawa awaryjna nastropowa RESC PRO MSC ANT E1D WH
AW4 Oprawa awaryjna nastropowa RESC PRO MSC ESC E1D WH
AW5 Oprawa awaryjna nastropowa RESC PRO MSC ANT HP E1D WH
AW6 Oprawa awaryjna nastropowa RESC PRO MSW E1D WH IP65+osłona
EW1 Oprawa awaryjna ewakuacyjna nastropowa PURESIGN 150 P MSW E1D + SP-1UP
EW3 Oprawa awaryjna ewakuacyjna nastropowa PURESIGN 150 P MSW E1D + SP-2LR
CR Czujka ruchu SWITCHLITE MRE SLD + SWITCHLITE KIT MSF

 Panel DALI

-  Łącznik instalacyjny 1-biegunowy p/t 16A/230V IP20
 Łącznik instalacyjny 1-biegunowy p/t 16A/230V IP44
 Łącznik instalacyjny 1-biegunowy świecznikowy p/t 16A/230V IP20
 Łącznik instalacyjny 1-biegunowy świecznikowy p/t 16A/230V IP44
 Łącznik instalacyjny 1-biegunowy schodowy p/t 16A/230V IP20
 Przycisk instalacyjny 1-biegunowy znierny "światło" p/t 16A/230V IP20

 TP1 Rozdzielnica 400/120 V AC



UWAGI

- Instalację oświetlenia wykonać przewodami typu YDyp 3,4x1,5mm² układanymi w tynku oraz nad stropem podwieszonym z osprzętem p/t nieuszczelnionym.
- W pom. łazienek, umywalni oraz nad stropem podwieszonym stosować osprzęt szczelny.
Nad stropem podwieszonym przewody układać w listwach kablowych DLP.
Łączniki instalować na wys. 1,4m.
- Kolorystykę urządzeń i wyposażenia rozpatrywać łącznie z projektem architektonicznym i aranżacji wnętrz.

OCHRONA PRZECIWPORAŻENIOWA
SAMOCZYNNE WYŁĄCZANIE ZASILANIA

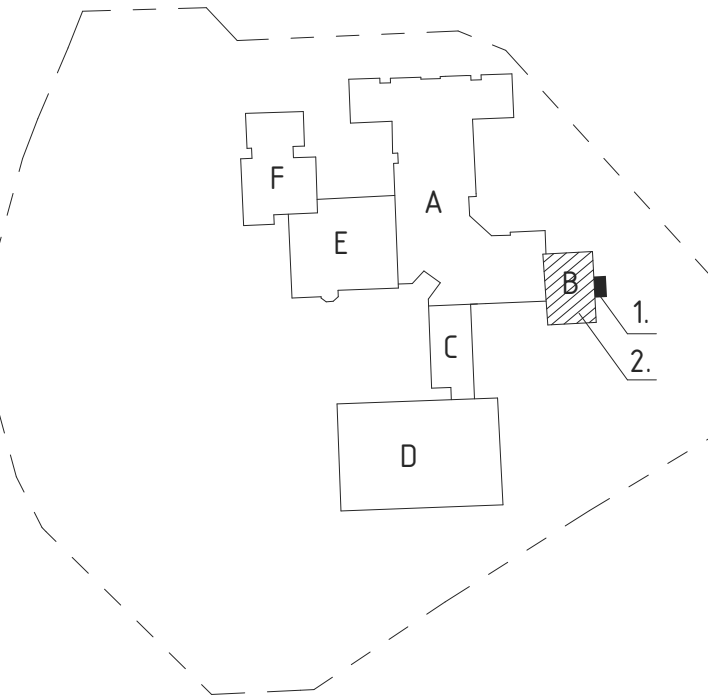
ORIENTACJA



- ROZBUDOWA
- PRZEBUDOWA

podział budynku na części
(wg oryginalnego projektu z 1984):
A. ADMINISTRACJA, DYDAKTYKA, JADALNIA
B. BLOK ŻYWIENIOWY
C. GABINETY, ŁAŹNIA
D. SALA GIMNASTYCZNA
E. DYDAKTYKA, REKREACJA
F. DYDAKTYKA DZIECI MŁODSZE

(B) ppp=±0,00=82,10m n.p.m.



NAZWA ZAMIERZENIA BUDOWLANEGO PRZEBUDOWA I ROZBUDOWA BUDYNKU ZESPOŁU SZKOLNO-PRZEDSZKOLNEGO NR 19, W TYM NA POTRZEBY PORADNI PSYCHOLOGICZNO-PEDAGOGICZNEJ NR 8

NAZWA I ADRES OBIEKTU BUDOWLANEGO ZESPÓŁ SZKOLNO-PRZEDSZKOLNY NR 19
61-249 Poznań, os. Stare Żegrze 1
obręb 0006 Żegrze ark 35, nr działki 2



MICHNOWICZ STASZEWSKI ARCHITEKCI
61-501 Poznań, ul. Dąbrówki 2/4
tel/fax 61-6497394 msa.net.pl

PROJEKTOWAŁ mgr inż. Hanna Kowalewska

UPRAWNIENIA NR 302/84/Pw
UPRAWNIENIA W SPECJALNOŚCI INSTALACYJNO-INŻYNIERYJNEJ W ZAKRESIE INSTALACJI ELEKTRYCZNYCH

DATA I PODPIS
2025-02-01

SPRAWDZIŁ mgr inż. Marek Banasiak

UPRAWNIENIA NR 88/P/96
UPRAWNIENIA W SPECJALNOŚCI INSTALACYJNO-INŻYNIERYJNEJ W ZAKRESIE SIECI, INSTALACJI I URZĄDZEŃ ELEKTRYCZNYCH I ELEKTROENERGETYCZNYCH

2025-02-01

OPRACOWAŁ Anna Nowak

2025-02-01

TREŚĆ RYSUNKU INSTALACJA OŚWIETLENIA - RZUT PIĘTRA

RYСУNEK NR

BRANŻA elektryczna STADIUM projekt techniczny INDEKS 0513 DATA 2025-02-01 SKALA 1:100

E-6